



### gerade verzahnt, vorgebohrt Straight tooth system, prebored

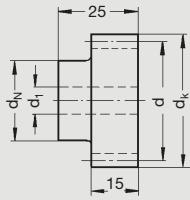


Bild / Fig. 1

<b>weich / soft</b>
C45, 1.0503
Verz.-Qual. Gearing grade
<b>8 e 25</b>

Bestell-Nr. Order code	Bild Fig.	Zähnezahl N° of teeth z	d	d <sub>k</sub>	d <sub>1</sub>	d <sub>N</sub>	d <sub>3</sub>	s	kg
21 10 012	1	12	12,0	14,0	6	9	–	–	0,01
21 10 013	1	13	13,0	15,0	6	9	–	–	0,01
21 10 014	1	14	14,0	16,0	6	11	–	–	0,02
21 10 015	1	15	15,0	17,0	6	12	–	–	0,02
21 10 016	1	16	16,0	18,0	6	12	–	–	0,03
21 10 017	1	17	17,0	19,0	6	14	–	–	0,03
21 10 018	1	18	18,0	20,0	6	15	–	–	0,04
21 10 019	1	19	19,0	21,0	6	15	–	–	0,04
21 10 020	1	20	20,0	22,0	6	16	–	–	0,05
21 10 021	1	21	21,0	23,0	6	16	–	–	0,05
21 10 022	1	22	22,0	24,0	6	18	–	–	0,06
21 10 023	1	23	23,0	25,0	6	18	–	–	0,06
21 10 024	1	24	24,0	26,0	9	20	–	–	0,07
21 10 025	1	25	25,0	27,0	9	20	–	–	0,07
21 10 030	1	30	30,0	32,0	9	20	–	–	0,10
21 10 035	1	35	35,0	37,0	9	25	–	–	0,14
21 10 038	1	38	38,0	40,0	9	25	–	–	0,17
21 10 040	1	40	40,0	42,0	9	25	–	–	0,18
21 10 045	1	45	45,0	47,0	9	30	–	–	0,25
21 10 048	1	48	48,0	50,0	9	30	–	–	0,26
21 10 050	1	50	50,0	52,0	9	30	–	–	0,28
21 10 057	1	57	57,0	59,0	9	40	–	–	0,37
21 10 060	1	60	60,0	62,0	9	40	–	–	0,40

Eine Weiterbearbeitung (Bohrung ausdrehen, nuten, Gewinde anbringen etc.) ist kurzfristig möglich.  
Further finishing (turning bores, keywaying, threading, etc.) is possible within short time.





### gerade verzahnt, vorgebohrt Straight tooth system, prebored

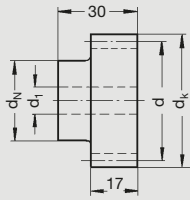



Bild / Fig. 1

weich / soft

C45,  
1.0503

Verz.-Qual.  
Gearing grade

8 e 25

Bestell-Nr. Order code	Bild Fig.	Zähnezahl N° of teeth z	d	d <sub>k</sub>	d <sub>1</sub>	d <sub>N</sub>	d <sub>3</sub>	s	 kg
21 15 012	1	12	18,0	21,0	6	14	–	–	0,03
21 15 013	1	13	19,5	22,5	6	14	–	–	0,03
21 15 014	1	14	21,0	24,0	6	16	–	–	0,04
21 15 015	1	15	22,5	25,5	6	18	–	–	0,05
21 15 016	1	16	24,0	27,0	6	18	–	–	0,07
21 15 017	1	17	25,5	28,5	9	20	–	–	0,08
21 15 018	1	18	27,0	30,0	9	20	–	–	0,09
21 15 019	1	19	28,5	31,5	9	20	–	–	0,10
21 15 020	1	20	30,0	33,0	9	25	–	–	0,13
21 15 021	1	21	31,5	34,5	9	25	–	–	0,14
21 15 022	1	22	33,0	36,0	9	25	–	–	0,15
21 15 023	1	23	34,5	37,5	9	25	–	–	0,16
21 15 024	1	24	36,0	39,0	9	25	–	–	0,17
21 15 025	1	25	37,5	40,5	9	25	–	–	0,18
21 15 030	1	30	45,0	48,0	9	30	–	–	0,23
21 15 035	1	35	52,5	55,5	9	40	–	–	0,40
21 15 038	1	38	57,0	60,0	9	40	–	–	0,40
21 15 040	1	40	60,0	63,0	9	40	–	–	0,46
21 15 045	1	45	67,5	70,5	12	50	–	–	0,61
21 15 048	1	48	72,0	75,0	12	50	–	–	0,70
21 15 050	1	50	75,0	78,0	12	50	–	–	0,75
21 15 057	1	57	85,5	88,5	12	60	–	–	1,00
21 15 060	1	60	90,0	93,0	12	60	–	–	1,16

Eine Weiterbearbeitung (Bohrung ausdrehen, nuten, Gewinde anbringen etc.) ist kurzfristig möglich.  
Further finishing (turning bores, keywaying, threading, etc.) is possible within short time.





### gerade verzahnt, vorgebohrt Straight tooth system, prebored

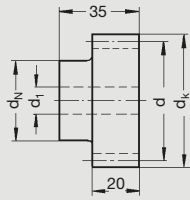


Bild / Fig. 1

weich / soft
C45, 1.0503
Verz.-Qual. Gearing grade
<b>8 e 25</b>

Bestell-Nr. Order code	Bild Fig.	Zähnezahl N° of teeth z	d	d <sub>k</sub>	d <sub>1</sub>	d <sub>N</sub>	d <sub>3</sub>	s	kg
21 20 012	1	12	24,0	28,0	9	18,0	–	–	0,07
21 20 013	1	13	26,0	30,0	9	19,0	–	–	0,12
21 20 014	1	14	28,0	32,0	9	19,0	–	–	0,14
21 20 015	1	15	30,0	34,0	9	24,5	–	–	0,15
21 20 016	1	16	32,0	36,0	9	25,0	–	–	0,17
21 20 017	1	17	34,0	38,0	9	25,0	–	–	0,18
21 20 018	1	18	36,0	40,0	9	25,0	–	–	0,19
21 20 019	1	19	38,0	42,0	9	25,0	–	–	0,20
21 20 020	1	20	40,0	44,0	9	30,0	–	–	0,22
21 20 021	1	21	42,0	46,0	9	30,0	–	–	0,26
21 20 022	1	22	44,0	48,0	9	30,0	–	–	0,27
21 20 023	1	23	46,0	50,0	9	30,0	–	–	0,28
21 20 024	1	24	48,0	52,0	12	35,0	–	–	0,36
21 20 025	1	25	50,0	54,0	12	35,0	–	–	0,39
21 20 028	1	28	56,0	60,0	12	40,0	–	–	0,45
21 20 030	1	30	60,0	64,0	12	40,0	–	–	0,50
21 20 032	1	32	64,0	68,0	12	40,0	–	–	0,60
21 20 035	1	35	70,0	74,0	12	50,0	–	–	0,67
21 20 036	1	36	72,0	76,0	12	50,0	–	–	0,85
21 20 038	1	38	76,0	80,0	12	50,0	–	–	0,90
21 20 040	1	40	80,0	84,0	12	50,0	–	–	0,95
21 20 045	1	45	90,0	94,0	12	60,0	–	–	1,25
21 20 048	1	48	96,0	100,0	15	70,0	–	–	1,50
21 20 050	1	50	100,0	104,0	15	70,0	–	–	1,60
21 20 056	1	56	112,0	116,0	15	70,0	–	–	1,90
21 20 057	1	57	114,0	118,0	15	70,0	–	–	2,00
21 20 060	1	60	120,0	124,0	15	70,0	–	–	2,40

Eine Weiterbearbeitung (Bohrung ausdrehen, nuten, Gewinde anbringen etc.) ist kurzfristig möglich.  
Further finishing (turning bores, keywaying, threading, etc.) is possible within short time.





### gerade verzahnt, vorgebohrt Straight tooth system, prebored

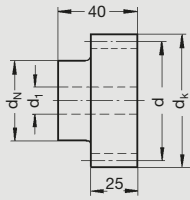


Bild / Fig. 1

<b>weich / soft</b>
C45, 1.0503
Verz.-Qual. Gearing grade
<b>8 e 25</b>

Bestell-Nr. Order code	Bild Fig.	Zähnezahl N° of teeth z	d	d <sub>k</sub>	d <sub>i</sub>	d <sub>N</sub>	d <sub>3</sub>	s	<b>T</b> kg
21 25 012	1	12	30,0	35,0	9	20,0	–	–	0,16
21 25 013	1	13	32,5	37,5	9	20,0	–	–	0,18
21 25 014	1	14	35,0	40,0	9	25,0	–	–	0,22
21 25 015	1	15	37,5	42,5	9	25,0	–	–	0,25
21 25 016	1	16	40,0	45,0	9	30,0	–	–	0,31
21 25 017	1	17	42,5	47,5	9	30,0	–	–	0,35
21 25 018	1	18	45,0	50,0	9	35,0	–	–	0,41
21 25 019	1	19	47,5	52,5	12	35,0	–	–	0,43
21 25 020	1	20	50,0	55,0	12	35,0	–	–	0,47
21 25 021	1	21	52,5	57,5	12	35,0	–	–	0,50
21 25 022	1	22	55,0	60,0	12	40,0	–	–	0,53
21 25 023	1	23	57,5	62,5	12	40,0	–	–	0,62
21 25 024	1	24	60,0	65,0	12	40,0	–	–	0,66
21 25 025	1	25	62,5	67,5	12	45,0	–	–	0,75
21 25 030	1	30	75,0	80,0	12	50,0	–	–	0,97
21 25 035	1	35	87,5	92,5	12	60,0	–	–	1,49
21 25 038	1	38	95,0	100,0	12	60,0	–	–	1,72
21 25 040	1	40	100,0	105,0	12	70,0	–	–	1,84
21 25 045	1	45	112,5	117,5	15	70,0	–	–	2,36
21 25 048	1	48	120,0	125,0	15	80,0	–	–	2,75
21 25 050	1	50	125,0	130,0	15	80,0	–	–	2,94
21 25 057	1	57	142,5	147,5	15	90,0	–	–	3,67
21 25 060	1	60	150,0	155,0	15	90,0	–	–	4,00

Eine Weiterbearbeitung (Bohrung ausdrehen, nuten, Gewinde anbringen etc.) ist kurzfristig möglich.  
Further finishing (turning bores, keywaying, threading, etc.) is possible within short time.





### gerade verzahnt, vorgebohrt Straight tooth system, prebored

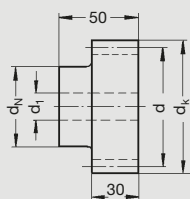


Bild / Fig. 1

weich / soft
C45, 1.0503
Verz.-Qual. Gearing grade
<b>8 e 25</b>

Bestell-Nr. Order code	Bild Fig.	Zähnezahl N° of teeth z	d	dk	d <sub>1</sub>	d <sub>N</sub>	d <sub>3</sub>	s	<b>T</b> kg
21 30 012	1	12	36	42	14	25	–	–	0,25
21 30 013	1	13	39	45	14	25	–	–	0,30
21 30 014	1	14	42	48	14	25	–	–	0,34
21 30 015	1	15	45	51	14	35	–	–	0,41
21 30 016	1	16	48	54	14	35	–	–	0,51
21 30 017	1	17	51	57	14	42	–	–	0,67
21 30 018	1	18	54	60	14	45	–	–	0,70
21 30 019	1	19	57	63	14	45	–	–	0,75
21 30 020	1	20	60	66	14	45	–	–	0,82
21 30 021	1	21	63	69	14	45	–	–	0,89
21 30 022	1	22	66	72	14	50	–	–	1,05
21 30 023	1	23	69	75	14	50	–	–	1,10
21 30 024	1	24	72	78	14	50	–	–	1,20
21 30 025	1	25	75	81	14	60	–	–	1,35
21 30 027	1	27	81	87	14	60	–	–	1,60
21 30 028	1	28	84	90	14	60	–	–	1,70
21 30 030	1	30	90	96	14	60	–	–	1,80
21 30 032	1	32	96	102	14	60	–	–	2,00
21 30 035	1	35	105	111	14	80	–	–	2,70
21 30 036	1	36	108	114	14	80	–	–	2,80
21 30 038	1	38	114	120	14	80	–	–	3,00
21 30 040	1	40	120	126	14	80	–	–	3,30

Eine Weiterbearbeitung (Bohrung ausdrehen, nuten, Gewinde anbringen etc.) ist kurzfristig möglich.  
Further finishing (turning bores, keywaying, threading, etc.) is possible within short time.





**gerade verzahnt, vorgebohrt**  
**Straight tooth system, prebored**

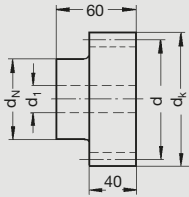


Bild 1 / Fig.

<b>weich / soft</b>
C45, 1.0503
Verz.-Qual. Gearing grade
<b>8 e 25</b>

Bestell-Nr. Order code	Bild Fig.	Zähnezahl N° of teeth z	d	d <sub>k</sub>	d <sub>1</sub>	d <sub>N</sub>	d <sub>3</sub>	s	kg
21 40 012	1	12	48	56	16	35	–	–	0,58
21 40 013	1	13	52	60	16	35	–	–	0,72
21 40 014	1	14	56	64	16	45	–	–	0,90
21 40 015	1	15	60	68	16	45	–	–	1,00
21 40 016	1	16	64	72	16	45	–	–	1,10
21 40 017	1	17	68	76	16	50	–	–	1,30
21 40 018	1	18	72	80	16	50	–	–	1,40
21 40 019	1	19	76	84	16	60	–	–	1,70
21 40 020	1	20	80	88	16	60	–	–	1,80
21 40 021	1	21	84	92	16	70	–	–	2,20
21 40 022	1	22	88	96	16	70	–	–	2,50
21 40 023	1	23	92	100	16	75	–	–	2,60
21 40 024	1	24	96	104	16	75	–	–	2,75
21 40 025	1	25	100	108	16	75	–	–	2,90
21 40 030	1	30	120	128	16	75	–	–	4,00

Eine Weiterbearbeitung (Bohrung ausdrehen, nuten, Gewinde anbringen etc.) ist kurzfristig möglich.  
Further finishing (turning bores, keywaying, threading, etc.) is possible within short time.





### gerade verzahnt, vorgebohrt Straight tooth system, prebored

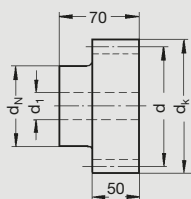


Bild / Fig. 1

weich / soft
C45, 1.0503
Verz.-Qual. Gearing grade
<b>8 e 25</b>

Bestell-Nr. Order code	Bild Fig.	Zähnezahl N° of teeth z	d	d <sub>k</sub>	d <sub>1</sub>	d <sub>N</sub>	d <sub>3</sub>	s	kg
21 50 012	1	12	60	70	20	45	–	–	1,20
21 50 013	1	13	65	75	20	45	–	–	1,38
21 50 014	1	14	70	80	20	55	–	–	1,78
21 50 015	1	15	75	85	20	60	–	–	2,00
21 50 016	1	16	80	90	20	60	–	–	2,10
21 50 017	1	17	85	95	20	70	–	–	2,20
21 50 018	1	18	90	100	20	70	–	–	2,58
21 50 019	1	19	95	105	20	70	–	–	2,80
21 50 020	1	20	100	110	20	70	–	–	3,10
21 50 021	1	21	105	115	20	70	–	–	3,80
21 50 022	1	22	110	120	20	80	–	–	4,30
21 50 023	1	23	115	125	20	80	–	–	4,70
21 50 024	1	24	120	130	20	80	–	–	5,00
21 50 025	1	25	125	135	20	80	–	–	5,40
21 50 030	1	30	150	160	20	90	–	–	7,70

Eine Weiterbearbeitung (Bohrung ausdrehen, nuten, Gewinde anbringen etc.) ist kurzfristig möglich.  
Further finishing (turning bores, keywaying, threading, etc.) is possible within short time.





### Modul 6, gerade verzahnt, vorgebohrt Module 6, straight tooth system, prebored

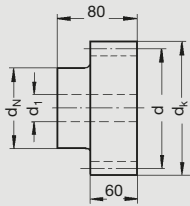


Bild / Fig. 1

<b>weich / soft</b>
C45, 1.0503
Verz.-Qual. Gearing grade
<b>8 e 25</b>

Bestell-Nr. Order code	Bild Fig.	Zähnezahl N° of teeth z	d	d <sub>k</sub>	d <sub>1</sub>	d <sub>N</sub>	d <sub>3</sub>	s	<b>T</b> kg
21 60 015	1	15	90	102	20	60	–	–	3,20
21 60 019	1	19	114	126	20	80	–	–	5,40
21 60 020	1	20	120	132	20	90	–	–	6,00
21 60 021	1	21	126	138	20	90	–	–	6,70
21 60 022	1	22	132	144	20	100	–	–	7,40
21 60 025	1	25	150	162	20	110	–	–	9,60

Eine Weiterbearbeitung (Bohrung ausdrehen, nuten, Gewinde anbringen etc.) ist kurzfristig möglich.  
Further finishing (turning bores, keywaying, threading, etc.) is possible within short time.

### Modul 8, 10 und 12, gerade verzahnt, vorgebohrt Module 8, 10 and 12, straight tooth system, prebored

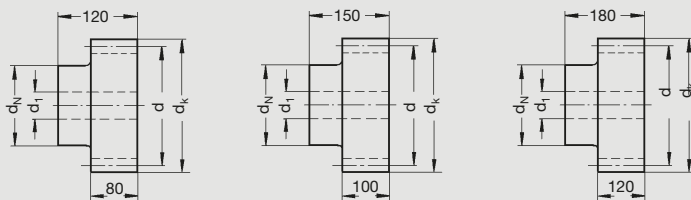


Bild / Fig. 1

Bild / Fig. 2

Bild / Fig. 3

<b>weich / soft</b>
C45, 1.0503
Verz.-Qual. Gearing grade
<b>8 e 25</b>

Bestell-Nr. Order code	Bild Fig.	Zähnezahl N° of teeth z	d	d <sub>k</sub>	d <sub>1</sub>	d <sub>N</sub>	d <sub>3</sub>	s	<b>T</b> kg
<b>Modul / Module 8</b>									
21 80 015	1	15	120	136	40	90	–	–	7,70
21 80 018	1	18	144	160	40	100	–	–	9,90
21 80 020	1	20	160	176	40	120	–	–	14,80
21 80 024	1	24	192	208	40	150	–	–	22,00
21 80 025	1	25	200	216	40	150	–	–	23,80
21 80 030	1	30	240	256	40	190	–	–	32,00
<b>Modul / Module 10*</b>									
21 11 020	2	20	200	220	40	150	–	–	35,00
<b>Modul / Module 12*</b>									
21 12 020	3	20	240	264	40	170	–	–	51,33

\* mit Transportbohrung M8 / with threads for handling

Eine Weiterbearbeitung (Bohrung ausdrehen, nuten, Gewinde anbringen etc.) ist kurzfristig möglich.  
Further finishing (turning bores, keywaying, threading, etc.) is possible within short time.

