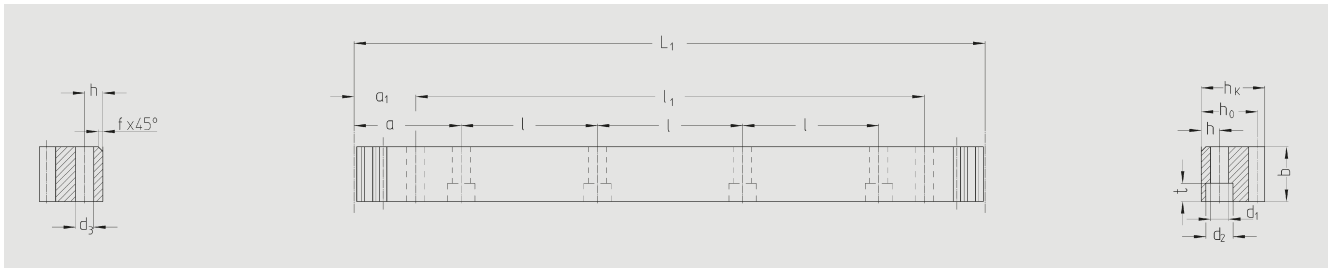




**ATLANTA-Qualität 10**

**ATLANTA-Quality 10**



Bestell-Nr.	Modul	Zähnezahl	Anz. Bohr.													kg		
Order code	Module	N° of teeth	L <sub>1</sub>	b	h <sub>k</sub>	h <sub>0</sub>	f	a	l	N° of holes	h	d <sub>1</sub>	d <sub>2</sub>	t	a <sub>1</sub>	l <sub>1</sub>	d <sub>3</sub>	
34 93 100	1	999,06	318	15	15	14	2	ohne Befestigungsbohrungen / without mounting holes										1,64
34 93 200	1	1998,05	636	15	15	14	2	ohne Befestigungsbohrungen / without mounting holes										3,28
34 16 100	1,5	999,03	212	17	17	15,5	2	ohne Befestigungsbohrungen / without mounting holes										2,06
34 16 200	1,5	1998,05	424	17	17	15,5	2	ohne Befestigungsbohrungen / without mounting holes										4,12
34 20 050 <sup>2)</sup>	2	502,65	80	25	24	22	2	62,83	125,66	4	8	7	11	7	31,3	440,1	5,7	2,10
34 21 050	2	502,65	80	25	24	22	2	ohne Befestigungsbohrungen / without mounting holes										2,10
34 20 100	2	1005,31	160	25	24	22	2	62,83	125,66	8	8	7	11	7	31,3	942,7	5,7	4,20
34 21 100	2	1005,31	160	25	24	22	2	ohne Befestigungsbohrungen / without mounting holes										4,20
34 20 200	2	2010,62	320	25	24	22	2	62,83	125,66	16	8	7	11	7	31,3	1948,0	5,7	8,40
34 21 200	2	2010,62	320	25	24	22	2	ohne Befestigungsbohrungen / without mounting holes										8,40
34 30 050 <sup>2)</sup>	3	508,94	54	30	29	26	2	63,62	127,23	4	9	10	15	9	34,4	440,1	7,7	3,00
34 31 050	3	508,94	54	30	29	26	2	ohne Befestigungsbohrungen / without mounting holes										3,00
34 30 100	3	1017,88	108	30	29	26	2	63,62	127,23	8	9	10	15	9	34,4	949,1	7,7	6,00
34 31 100	3	1017,88	108	30	29	26	2	ohne Befestigungsbohrungen / without mounting holes										6,00
34 30 200	3	2035,75	216	30	29	26	2	63,62	127,23	16	9	10	15	9	34,4	1967	7,7	12,00
34 31 200	3	2035,75	216	30	29	26	2	ohne Befestigungsbohrungen / without mounting holes										12,00
34 40 050 <sup>2)</sup>	4	502,65	40	40	39	35	2	62,83	125,66	4	12	10	15	9	37,5	427,7	7,7	5,30
34 41 100	4	1005,31	80	40	39	35	2	ohne Befestigungsbohrungen / without mounting holes										10,20
34 42 100	4	1005,31	80	40	39	35	2	62,83	125,66	8	12	14	20	13	37,5	930,3	11,7	10,20
34 42 150	4	1507,96	120	40	39	35	2	62,83	125,66	12	14	20	13	37,5	1432,9	11,7	15,80	
34 41 200	4	2010,62	160	40	39	35	2	ohne Befestigungsbohrungen / without mounting holes										20,50
34 42 200	4	2010,62	160	40	39	35	2	62,83	125,66	16	12	14	20	13	37,5	1935,6	11,7	20,50
34 50 100	5	1005,31	64	50	39	34	2,5	62,83	125,66	8	12	14	20	13	30,2	945,0	11,7	13,80
34 51 100	5	1005,31	64	50	39	34	2,5	ohne Befestigungsbohrungen / without mounting holes										13,80
34 50 200	5	2010,62	128	50	39	34	2,5	62,83	125,66	16	12	14	20	13	30,2	1950,3	11,7	27,50
34 51 200	5	2010,62	128	50	39	34	2,5	ohne Befestigungsbohrungen / without mounting holes										27,50
34 60 100	6	1017,88	54	60	49	43	2,5	63,62	127,23	8	16	18	26	17	31,4	955,0	15,7	21,00
34 61 100	6	1017,88	54	60	49	43	2,5	ohne Befestigungsbohrungen / without mounting holes										21,00
34 60 200	6	2035,75	108	60	49	43	2,5	63,62	127,23	16	16	18	26	17	31,4	1972,9	15,7	42,00
34 61 200	6	2035,75	108	60	49	43	2,5	ohne Befestigungsbohrungen / without mounting holes										42,00
34 81 100	8	1005,31	40	80	79	71	2,5	ohne Befestigungsbohrungen / without mounting holes										44,63
34 81 200	8	2010,61	80	80	79	71	2,5	ohne Befestigungsbohrungen / without mounting holes										82,26
34 11 100	10	1005,30	32	100	99	89	2,5	ohne Befestigungsbohrungen / without mounting holes										70,60

2) Aufgrund der Schraubenverbindung beträgt die Vorschubkraft max. 50% des Wertes für Zahnstangen mit L<sub>1</sub>=1000mm

2) Due to the screw connection, the feed force is max. 50% of the value for racks with L<sub>1</sub> = 1000mm

**Gesamtteilungsfehler / Total pitch error**  
 GT<sub>f</sub> / 500 ≤ 0,100 mm,  
 GT<sub>f</sub> / 1000 ≤ 0,200 mm,  
 GT<sub>f</sub> / 1500 ≤ 0,300 mm,  
 GT<sub>f</sub> / 2000 ≤ 0,400 mm.

- Verzahnung mit dem ATLANTA Hochleistungs-Härteprozess gehärtet
- Vergütungsstahl nach ATLANTA-Norm
- Blankstahl

- Teeth hardened with the ATLANTA high performance hardening process
- heat-treatable steel according ATLANTA-Standard
- bright steel

Montagezahnstangen siehe Seite ZF-2.

Mounting racks, see page ZF-2.

Zusätzliche Informationen siehe Seite ZB-12.

Further information see page ZB-12.

