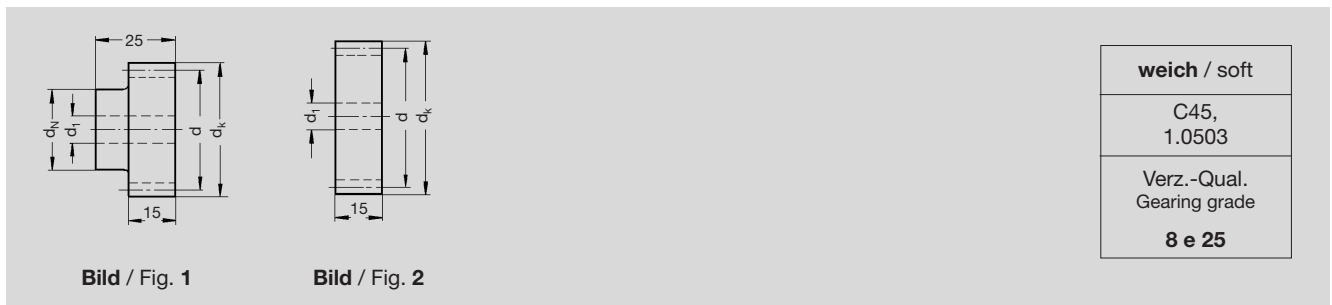




gerade verzahnt, vorgebohrt Straight tooth system, prebored



Bestell-Nr. Order code	Bild Fig.	Zähnezahl N° of teeth z	d	dk	d ₁	d _N	d ₃	s	kg
21 10 012	1	12	12,0	14,0	6	9	–	–	0,01
21 10 013	1	13	13,0	15,0	6	9	–	–	0,01
21 10 014	1	14	14,0	16,0	6	11	–	–	0,02
21 10 015	1	15	15,0	17,0	6	12	–	–	0,02
21 10 016	1	16	16,0	18,0	6	12	–	–	0,03
21 10 017	1	17	17,0	19,0	6	14	–	–	0,03
21 10 018	1	18	18,0	20,0	6	15	–	–	0,04
21 10 019	1	19	19,0	21,0	6	15	–	–	0,04
21 10 020	1	20	20,0	22,0	6	16	–	–	0,05
21 10 021	1	21	21,0	23,0	6	16	–	–	0,05
21 10 022	1	22	22,0	24,0	6	18	–	–	0,06
21 10 023	1	23	23,0	25,0	6	18	–	–	0,06
21 10 024	1	24	24,0	26,0	9	20	–	–	0,07
21 10 025	1	25	25,0	27,0	9	20	–	–	0,07
21 10 030	1	30	30,0	32,0	9	20	–	–	0,10
21 10 035	1	35	35,0	37,0	9	25	–	–	0,14
21 10 038	1	38	38,0	40,0	9	25	–	–	0,17
21 10 040	1	40	40,0	42,0	9	25	–	–	0,18
21 10 045	1	45	45,0	47,0	9	30	–	–	0,25
21 10 048	1	48	48,0	50,0	9	30	–	–	0,26
21 10 050	1	50	50,0	52,0	9	30	–	–	0,28
21 10 057	1	57	57,0	59,0	9	40	–	–	0,37
21 10 060	1	60	60,0	62,0	9	40	–	–	0,40

Eine Weiterbearbeitung (Bohrung ausdrehen, nuten, Gewinde anbringen etc.) ist kurzfristig möglich.
Further finishing (turning bores, keywaying, threading, etc.) is possible within short time.



gerade verzahnt, vorgebohrt Straight tooth system, prebored

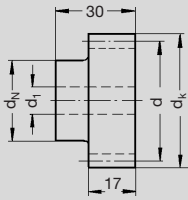


Bild / Fig. 1

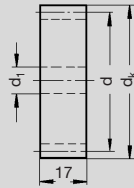



Bild / Fig. 2

weich / soft

C45,
1.0503

Verz.-Qual.
Gearing grade

8 e 25

Bestell-Nr. Order code	Bild Fig.	Zähnezahl N° of teeth z	d	d _k	d ₁	d _N	d ₃	s	 kg
21 15 012	1	12	18,0	21,0	6	14	–	–	0,03
21 15 013	1	13	19,5	22,5	6	14	–	–	0,03
21 15 014	1	14	21,0	24,0	6	16	–	–	0,04
21 15 015	1	15	22,5	25,5	6	18	–	–	0,05
21 15 016	1	16	24,0	27,0	6	18	–	–	0,07
21 15 017	1	17	25,5	28,5	9	20	–	–	0,08
21 15 018	1	18	27,0	30,0	9	20	–	–	0,09
21 15 019	1	19	28,5	31,5	9	20	–	–	0,10
21 15 020	1	20	30,0	33,0	9	25	–	–	0,13
21 15 021	1	21	31,5	34,5	9	25	–	–	0,14
21 15 022	1	22	33,0	36,0	9	25	–	–	0,15
21 15 023	1	23	34,5	37,5	9	25	–	–	0,16
21 15 024	1	24	36,0	39,0	9	25	–	–	0,17
21 15 025	1	25	37,5	40,5	9	25	–	–	0,18
21 15 030	1	30	45,0	48,0	9	30	–	–	0,23
21 15 035	1	35	52,5	55,5	9	40	–	–	0,40
21 15 038	1	38	57,0	60,0	9	40	–	–	0,40
21 15 040	1	40	60,0	63,0	9	40	–	–	0,46
21 15 045	1	45	67,5	70,5	12	50	–	–	0,61
21 15 048	1	48	72,0	75,0	12	50	–	–	0,70
21 15 050	1	50	75,0	78,0	12	50	–	–	0,75
21 15 057	1	57	85,5	88,5	12	60	–	–	1,00
21 15 060	1	60	90,0	93,0	12	60	–	–	1,16



Eine Weiterbearbeitung (Bohrung ausdrehen, nuten, Gewinde anbringen etc.) ist kurzfristig möglich.
Further finishing (turning bores, keywaying, threading, etc.) is possible within short time.



gerade verzahnt, vorgebohrt Straight tooth system, prebored

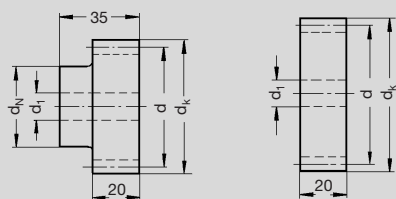


Bild / Fig. 1

Bild / Fig. 2

weich / soft

C45,
1.0503

Verz.-Qual.
Gearing grade

8 e 25

Bestell-Nr. Order code	Bild Fig.	Zähnezahl N° of teeth z	d	d _k	d ₁	d _N	d ₃	s	kg
21 20 012	1	12	24,0	28,0	9	18,0	–	–	0,07
21 20 013	1	13	26,0	30,0	9	19,0	–	–	0,12
21 20 014	1	14	28,0	32,0	9	19,0	–	–	0,14
21 20 015	1	15	30,0	34,0	9	24,5	–	–	0,15
21 20 016	1	16	32,0	36,0	9	25,0	–	–	0,17
21 20 017	1	17	34,0	38,0	9	25,0	–	–	0,18
21 20 018	1	18	36,0	40,0	9	25,0	–	–	0,19
21 20 019	1	19	38,0	42,0	9	25,0	–	–	0,20
21 20 020	1	20	40,0	44,0	9	30,0	–	–	0,22
21 20 021	1	21	42,0	46,0	9	30,0	–	–	0,26
21 20 022	1	22	44,0	48,0	9	30,0	–	–	0,27
21 20 023	1	23	46,0	50,0	9	30,0	–	–	0,28
21 20 024	1	24	48,0	52,0	12	35,0	–	–	0,36
21 20 025	1	25	50,0	54,0	12	35,0	–	–	0,39
21 20 028	1	28	56,0	60,0	12	40,0	–	–	0,45
21 20 030	1	30	60,0	64,0	12	40,0	–	–	0,50
21 20 032	1	32	64,0	68,0	12	40,0	–	–	0,60
21 20 035	1	35	70,0	74,0	12	50,0	–	–	0,67
21 20 036	1	36	72,0	76,0	12	50,0	–	–	0,85
21 20 038	1	38	76,0	80,0	12	50,0	–	–	0,90
21 20 040	1	40	80,0	84,0	12	50,0	–	–	0,95
21 20 045	1	45	90,0	94,0	12	60,0	–	–	1,25
21 20 048	1	48	96,0	100,0	15	70,0	–	–	1,50
21 20 050	1	50	100,0	104,0	15	70,0	–	–	1,60
21 20 056	1	56	112,0	116,0	15	70,0	–	–	1,90
21 20 057	1	57	114,0	118,0	15	70,0	–	–	2,00
21 20 060	1	60	120,0	124,0	15	70,0	–	–	2,40

Eine Weiterbearbeitung (Bohrung ausdrehen, nuten, Gewinde anbringen etc.) ist kurzfristig möglich.
Further finishing (turning bores, keywaying, threading, etc.) is possible within short time.



gerade verzahnt, vorgebohrt Straight tooth system, prebored

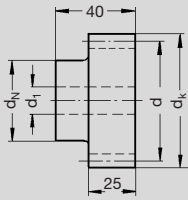


Bild / Fig. 1

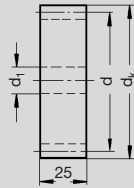


Bild / Fig. 2

weich / soft

C45,
1.0503

Verz.-Qual.
Gearing grade

8 e 25

Bestell-Nr. Order code	Bild Fig.	Zähnezahl N° of teeth z	d	d _k	d ₁	d _N	d ₃	s	kg
21 25 012	1	12	30,0	35,0	9	20,0	–	–	0,16
21 25 013	1	13	32,5	37,5	9	20,0	–	–	0,18
21 25 014	1	14	35,0	40,0	9	25,0	–	–	0,22
21 25 015	1	15	37,5	42,5	9	25,0	–	–	0,25
21 25 016	1	16	40,0	45,0	9	30,0	–	–	0,31
21 25 017	1	17	42,5	47,5	9	30,0	–	–	0,35
21 25 018	1	18	45,0	50,0	9	35,0	–	–	0,41
21 25 019	1	19	47,5	52,5	12	35,0	–	–	0,43
21 25 020	1	20	50,0	55,0	12	35,0	–	–	0,47
21 25 021	1	21	52,5	57,5	12	35,0	–	–	0,50
21 25 022	1	22	55,0	60,0	12	40,0	–	–	0,53
21 25 023	1	23	57,5	62,5	12	40,0	–	–	0,62
21 25 024	1	24	60,0	65,0	12	40,0	–	–	0,66
21 25 025	1	25	62,5	67,5	12	45,0	–	–	0,75
21 25 030	1	30	75,0	80,0	12	50,0	–	–	0,97
21 25 035	1	35	87,5	92,5	12	60,0	–	–	1,49
21 25 038	1	38	95,0	100,0	12	60,0	–	–	1,72
21 25 040	1	40	100,0	105,0	12	70,0	–	–	1,84
21 25 045	1	45	112,5	117,5	15	70,0	–	–	2,36
21 25 048	1	48	120,0	125,0	15	80,0	–	–	2,75
21 25 050	1	50	125,0	130,0	15	80,0	–	–	2,94
21 25 057	1	57	142,5	147,5	15	90,0	–	–	3,67
21 25 060	1	60	150,0	155,0	15	90,0	–	–	4,00

Eine Weiterbearbeitung (Bohrung ausdrehen, nuten, Gewinde anbringen etc.) ist kurzfristig möglich.
Further finishing (turning bores, keywaying, threading, etc.) is possible within short time.





gerade verzahnt, vorgebohrt Straight tooth system, prebored

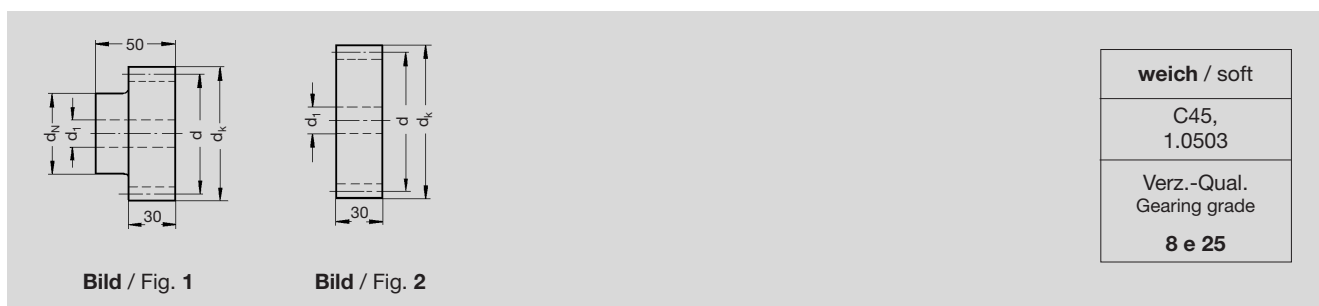


Bild / Fig. 1

Bild / Fig. 2

Bestell-Nr. Order code	Bild Fig.	Zähnezahl N° of teeth z	d	d _k	d ₁	d _N	d ₃	s	kg
21 30 012	1	12	36	42	14	25	–	–	0,25
21 30 013	1	13	39	45	14	25	–	–	0,30
21 30 014	1	14	42	48	14	25	–	–	0,34
21 30 015	1	15	45	51	14	35	–	–	0,41
21 30 016	1	16	48	54	14	35	–	–	0,51
21 30 017	1	17	51	57	14	42	–	–	0,67
21 30 018	1	18	54	60	14	45	–	–	0,70
21 30 019	1	19	57	63	14	45	–	–	0,75
21 30 020	1	20	60	66	14	45	–	–	0,82
21 30 021	1	21	63	69	14	45	–	–	0,89
21 30 022	1	22	66	72	14	50	–	–	1,05
21 30 023	1	23	69	75	14	50	–	–	1,10
21 30 024	1	24	72	78	14	50	–	–	1,20
21 30 025	1	25	75	81	14	60	–	–	1,35
21 30 027	1	27	81	87	14	60	–	–	1,60
21 30 028	1	28	84	90	14	60	–	–	1,70
21 30 030	1	30	90	96	14	60	–	–	1,80
21 30 032	1	32	96	102	14	60	–	–	2,00
21 30 035	1	35	105	111	14	80	–	–	2,70
21 30 036	1	36	108	114	14	80	–	–	2,80
21 30 038	1	38	114	120	14	80	–	–	3,00
21 30 040	1	40	120	126	14	80	–	–	3,30

Eine Weiterbearbeitung (Bohrung ausdrehen, nuten, Gewinde anbringen etc.) ist kurzfristig möglich.
Further finishing (turning bores, keywaying, threading, etc.) is possible within short time.



gerade verzahnt, vorgebohrt
Straight tooth system, prebored

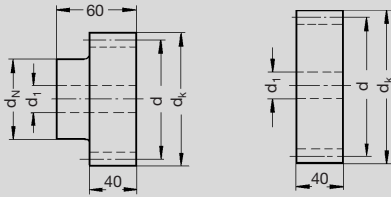


Bild 1 / Fig.


Bild / Fig. 2

weich / soft

C45,
1.0503

Verz.-Qual.
Gearing grade

8 e 25

Bestell-Nr. Order code	Bild Fig.	Zähnezahl N° of teeth z	d	d _k	d ₁	d _N	d ₃	s	 kg
21 40 012	1	12	48	56	16	35	–	–	0,58
21 40 013	1	13	52	60	16	35	–	–	0,72
21 40 014	1	14	56	64	16	45	–	–	0,90
21 40 015	1	15	60	68	16	45	–	–	1,00
21 40 016	1	16	64	72	16	45	–	–	1,10
21 40 017	1	17	68	76	16	50	–	–	1,30
21 40 018	1	18	72	80	16	50	–	–	1,40
21 40 019	1	19	76	84	16	60	–	–	1,70
21 40 020	1	20	80	88	16	60	–	–	1,80
21 40 021	1	21	84	92	16	70	–	–	2,20
21 40 022	1	22	88	96	16	70	–	–	2,50
21 40 023	1	23	92	100	16	75	–	–	2,60
21 40 024	1	24	96	104	16	75	–	–	2,75
21 40 025	1	25	100	108	16	75	–	–	2,90
21 40 030	1	30	120	128	16	75	–	–	4,00

Eine Weiterbearbeitung (Bohrung ausdrehen, nuten, Gewinde anbringen etc.) ist kurzfristig möglich.
Further finishing (turning bores, keywaying, threading, etc.) is possible within short time.





gerade verzahnt, vorgebohrt Straight tooth system, prebored

Bild / Fig. 1

Bild / Fig. 2

weich / soft

C45,
1.0503

Verz.-Qual.
Gearing grade

8 e 25

Bestell-Nr. Order code	Bild Fig.	Zähnezahl N° of teeth z	d	d _k	d ₁	d _N	d ₃	s	kg
21 50 012	1	12	60	70	20	45	–	–	1,20
21 50 013	1	13	65	75	20	45	–	–	1,38
21 50 014	1	14	70	80	20	55	–	–	1,78
21 50 015	1	15	75	85	20	60	–	–	2,00
21 50 016	1	16	80	90	20	60	–	–	2,10
21 50 017	1	17	85	95	20	70	–	–	2,20
21 50 018	1	18	90	100	20	70	–	–	2,58
21 50 019	1	19	95	105	20	70	–	–	2,80
21 50 020	1	20	100	110	20	70	–	–	3,10
21 50 021	1	21	105	115	20	70	–	–	3,80
21 50 022	1	22	110	120	20	80	–	–	4,30
21 50 023	1	23	115	125	20	80	–	–	4,70
21 50 024	1	24	120	130	20	80	–	–	5,00
21 50 025	1	25	125	135	20	80	–	–	5,40
21 50 030	1	30	150	160	20	90	–	–	7,70

Eine Weiterbearbeitung (Bohrung ausdrehen, nuten, Gewinde anbringen etc.) ist kurzfristig möglich.
Further finishing (turning bores, keywaying, threading, etc.) is possible within short time.



Modul 6, gerade verzahnt, vorgebohrt Module 6, straight tooth system, prebored

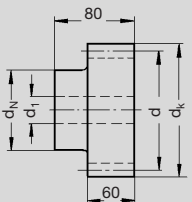


Bild / Fig. 1

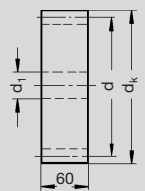


Bild / Fig. 2

weich / soft

C45,
1.0503

Verz.-Qual.
Gearing grade

8 e 25

Bestell-Nr. Order code	Bild Fig.	Zähnezahl N° of teeth z	d	d _k	d ₁	d _N	d ₃	s	kg
21 60 015	1	15	90	102	20	60	–	–	3,20
21 60 018	1	18	108	120	20	80	–	–	4,90
21 60 019	1	19	114	126	20	80	–	–	5,40
21 60 020	1	20	120	132	20	90	–	–	6,00
21 60 021	1	21	126	138	20	90	–	–	6,70
21 60 022	1	22	132	144	20	100	–	–	7,40
21 60 025	1	25	150	162	20	110	–	–	9,60

Eine Weiterbearbeitung (Bohrung ausdrehen, nuten, Gewinde anbringen etc.) ist kurzfristig möglich.
Further finishing (turning bores, keywaying, threading, etc.) is possible within short time.



Modul 8, 10 und 12, gerade verzahnt, vorgebohrt Module 8, 10 and 12, straight tooth system, prebored

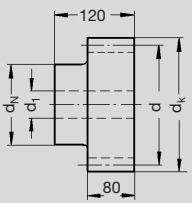


Bild / Fig. 1

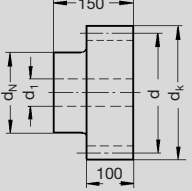


Bild / Fig. 2

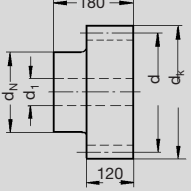


Bild / Fig. 3

weich / soft

C45,
1.0503

Verz.-Qual.
Gearing grade

8 e 25

Bestell-Nr. Order code	Bild Fig.	Zähnezahl N° of teeth z	d	d _k	d ₁	d _N	d ₃	s	kg
Modul / Module 8									
21 80 015	1	15	120	136	40	90	–	–	7,70
21 80 018	1	18	144	160	40	100	–	–	9,90
21 80 020	1	20	160	176	40	120	–	–	14,80
21 80 024	1	24	192	208	40	150	–	–	22,00
21 80 025	1	25	200	216	40	150	–	–	23,80
21 80 030	1	30	240	256	40	190	–	–	32,00
Modul / Module 10*									
21 11 020	2	20	200	220	40	150	–	–	35,00
Modul / Module 12*									
21 12 020	3	20	240	264	40	170	–	–	51,33

* mit Transportbohrung M8 / with threads for handling

Eine Weiterbearbeitung (Bohrung ausdrehen, nuten, Gewinde anbringen etc.) ist kurzfristig möglich.
Further finishing (turning bores, keywaying, threading, etc.) is possible within short time.